



AVS-Camera 170° AI

für/for BirdView (3010184)



Key Facts

- Auflösung FullHD
 - Einfache Installation
 - Erkennung von Fußgängern und Radfahrern
 - Erfassungsbereich 0.5-20M einstellbar
 - Einstellbare Farbstreifen zur Anzeige der erkannten Bereiche via Wifi (PC & Smartphone)
 - Hochauflösender Videoausgang, kann mit Farbstreifen überlagert werden und Fußgängerwarnbox
 - Audio-Alarmausgang, externer Lautsprecher wird unterstützt
 - Webseitenkalibrierung über WiFi-Hotspot
 - Wasserdicht/Staubdicht: IP69K
 - Automatische Aktualisierung über USB
 - Unterstützt die Erkennung von bestimmten Körperteilen wie Kopf, Arme, Beine
 - Unterstützung der Erkennung von Körperhaltungen wie Hocken oder Bücken
- Resolution FullHD
 - Easy installation
 - Pedestrian and cyclist detection
 - Detection range 0.5-20M adjustable
 - Adjustable color stripes to show detected areas via Wlan (PC & Smartphone)
 - Full-high-definition video output, can be overlaid with color stripes and pedestrian warning box
 - Audio alarm output, external loudspeaker supported
 - Web page calibration via WiFi hotspot
 - Waterproof/dustproof rating: IP69K
 - Automatic upgrade via USB
 - Support detection of certain body parts such as head, arms, legs
 - Support detection of postures such as squatting or bending down

Kalibrierungstool / *Calibration Tool*

3040056

AVS-Calibration-Kit AI

▪ Wlan Antenne

▪ Wifi Modul

Kalibriertool wird nur für folgende Einstellung benötigt:

- Parklinien/Erfassungsbereich ändern
- Streaming Einstellungen
- Signal Ton
- Erkennung Ein- & Ausschalten
- Einstellungen Exportieren oder Importieren
- Software Updates

Calibration tool is only needed for the following setting:

- Change parking lines/acquisition area
- Streaming settings
- Signal Tone
- Detection Switch on & off
- Export or import settings
- Software Updates



Produktvarianten / Product variants

3010184

AVS-Camera 170° AI

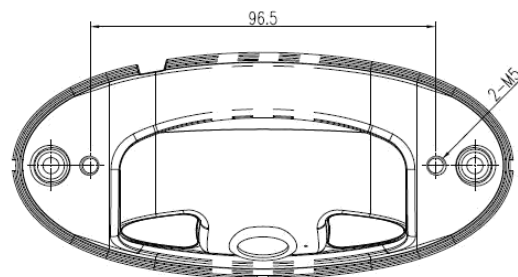
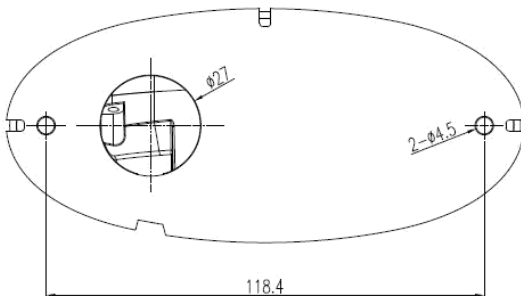
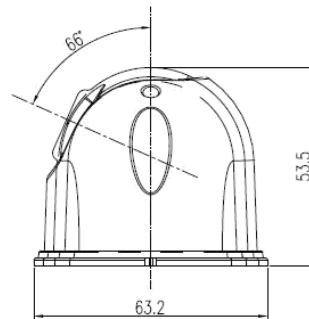
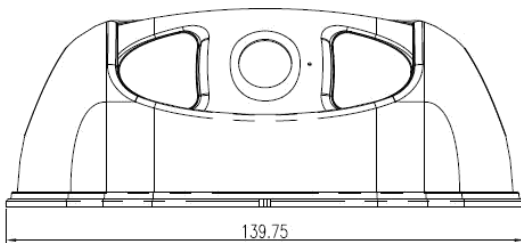
▪ Bildwinkel 170°

▪ Viewing angle 170°

Key Facts

- **Auflösung** 1920x1080
 - **Bildsensor** CMOS 1/2.9"
 - **Gegenlichtkompensation** Automatisch
 - **Spannungsversorgung** 10-32V DC
 - **Stromverbrauch** ca. 320mA
 - **Bildwinkel** 170°
 - **Schutzklasse** IP69K
 - **FPS** 25/30
 - **Betriebstemperaturbereich** -20°C bis +70°C
 - **Lagertemperaturbereich** -40°C bis +85°C
 - **Vibration** 5,9g
 - **Anschlusskabel** 1 Meter
 - **Gewicht** 0,47kg
- **Resolution** 1920x1080
 - **Image Sensor** CMOS 1/2.9"
 - **Backlight compensation** Automatic
 - **Power supply** 10-32V DC
 - **Power consumption** ca. 320mA
 - **Viewing angle** 170°
 - **Protection class** IP69K
 - **FPS** 25/30
 - **Operating temperature** -20°C to +70°C
 - **Storage temperature** -40°C to +85°C
 - **Vibration** 5,9g
 - **Cable** 1 Meter
 - **Weight** 0,47kg

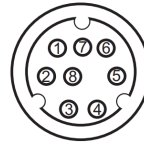
Maße / Dimensions



Maße in / Dimensions in mm

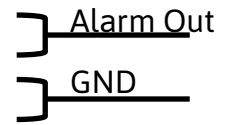
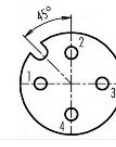
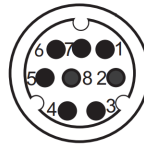
Stecker / Connector

Kamerakabel Buchse 8p
Camera Cable Female 8p



Adapter inkl.:

Stecker 8p auf GX-12 aviation 4p Buchse + 1x Alarm Out
Male 8p to GX-12 aviation 4p-Female + 1x Alarm Out

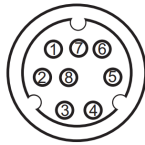
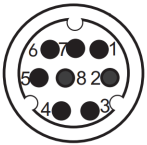


Standard Verbindungskabel 8p / Standard Connection Cable 8p

3020147	AVS-Cable 31.5	▪ Länge 5 Meter	▪ Length 5 Meter
3020148	AVS-Cable 31.10	▪ Länge 10 Meter	▪ Length 10 Meter

Verbindungskabel 8p / Connection Cable 8p

3020242	AVS-Cable 62.3	▪ Länge 3 Meter	▪ Length 3 Meter
3020253	AVS-Cable 62.5	▪ Länge 5 Meter	▪ Length 5 Meter
3020254	AVS-Cable 62.10	▪ Länge 10 Meter	▪ Length 10 Meter
3020243	AVS-Cable 62.15	▪ Länge 15 Meter	▪ Length 15 Meter



Systemverbindung / System Connection

